



Primafood

POISSONS FRAIS

LISTE DE PRODUITS EN FRAIS

POISSONS FRAIS

* ENTIERS *



SAUMON ENTIER

Conditionnement / calibre :
Vendu au kilo

Origine :
Norvège vidé - 3/4 - 4/5
Ecosse vidé - 3/4 - 4/5



SAUMON BIO

Conditionnement / calibre :
Vendu au kilo

Taille/calibre :
5/6 kg



SAUMONETTE

Conditionnement / calibre :
Vendu au kilo

Taille/calibre :



PLIE / CARREELET

Conditionnement / calibre :
Pièce de 300-400 kg

Origine :



TURBOT

Conditionnement / calibre :
Vendu au kilo

Taille/calibre :
1/2
2/3
3/4



SOLE N° 1, N° 2 OU N° 3

Conditionnement / calibre :
Vendu au kilo

Taille/calibre :
600/800 - 500/600 - 400/500
- 300/400

POISSONS FRAIS

* ENTIERS *



LOTTE

Conditionnement / calibre :
Vendu au kilo

Taille/calibre :
2/3
3/4



TÊTE DE LOTTE

Conditionnement / calibre :
Vendu au kilo

Taille/calibre :



DORADE SÉBASTE RASCASSE

Conditionnement / calibre :
Vendu au kilo

Taille/calibre :



DORADE ROSE

Conditionnement / calibre :
Vendu au kilo

Taille/calibre :



DORADE GRISE

Conditionnement / calibre :
Vendu au kilo

Taille/calibre :
1,2 kg +



DORADE ROYALE

Conditionnement / calibre :
Vendu au kilo

Taille/calibre :
300 /400 gr
400 /600 gr
600 /800 gr

POISSONS FRAIS

* ENTIERS *



CAPELAN

Conditionnement / calibre :
Vendu au kilo

Taille/calibre :
10-12 pc/kg



CHINCHARD FRITURE

Conditionnement / calibre :
Vendu au kilo

Taille/calibre : $\pm 50/60$ g



CHINCHARD

Conditionnement / calibre :
Vendu au kilo

Taille/calibre :
petit : 100/150 gr
moyen : ± 300 gr
gros : 400 ou 600 gr



COLIN

Conditionnement / calibre :
Vendu au kilo

Taille/calibre :
Normal
Gros



COLIN LIEU NOIR

Conditionnement / calibre :
Vendu au kilo

Taille/calibre : 2/3 kg



MERLUILLON FRITURE

Conditionnement / calibre :
Vendu au kilo

Taille/calibre : ± 120 gr

POISSONS FRAIS

* ENTIERS *



BAR PETIT

Conditionnement / calibre :
Vendu au kilo

Taille/calibre :
300/400 - 400/600 - 600/800



BAR GRAND

Conditionnement / calibre :
Vendu au kilo

Taille/calibre :
1-2 P/B - 2-3 P/B



BAR SAUVAGE

Conditionnement / calibre :
Vendu au kilo

Taille/calibre :
2/3 kg



MAQUEREAUX

Conditionnement / calibre :
Vendu au kilo

Taille/calibre :



MERLAN PETIT

Conditionnement / calibre :
Vendu au kilo

Taille/calibre : 6/7 kg



MAIGRE

Conditionnement / calibre :
Vendu au kilo

Taille/calibre : 3/4 kg

POISSONS FRAIS

* ENTIERS *



TACAUD

Conditionnement / calibre :
Vendu au kilo

Taille/calibre : 6/7 kg



CABILLAUD ENTIER

Conditionnement / calibre :
Vendu au kilo

Taille/calibre : 2/4 kg



SKREI CABILLAUD

Conditionnement / calibre :
Vendu au kilo

Taille/calibre :



TRUITE ROSES VIDÉES

Conditionnement / calibre :
Vendu au kilo

Taille/calibre :
± 300 gr



SARDINE PETITE

Conditionnement / calibre :
Vendu au kilo

Taille/calibre :



SARDINE GROSSE

Conditionnement / calibre :
Vendu au kilo

Taille/calibre :

POISSONS FRAIS

* ENTIERS *



THONINE / BONITE

Conditionnement / calibre :
Vendu au kilo

Taille/calibre :
2/4 kg



PERCHE DU NIL

Conditionnement / calibre :
Vendu au kilo

Taille/calibre :



MÉROU

Conditionnement / calibre :
Vendu au kilo

Taille/calibre :
1/3 kg



EGLEFIN NETTOYÉ

Conditionnement / calibre :
Vendu au kilo

Taille/calibre :



SANDRE

Conditionnement / calibre :
Vendu au kilo

Taille/calibre :



CONGRE

Conditionnement / calibre :
Vendu au kilo

Taille/calibre : 4/ 7 kg

POISSONS FRAIS

* ENTIERS *



ROUGET BARBET

Conditionnement / calibre :
Vendu au kilo

Taille/calibre :



ROUGET GRONDIN

Conditionnement / calibre :
Vendu au kilo

Taille/calibre :



PAGRE

Conditionnement / calibre :
Vendu au kilo

Taille/calibre :
400 /600 gr



SAINT PIERRE

Conditionnement / calibre :
Vendu au kilo

Taille/calibre :



BROCHET

Conditionnement / calibre :
Vendu au kilo

Taille/calibre :

POISSONS FRAIS

* DÉCOUPE *



FILET DE CABILLAUD

Conditionnement / calibre :
Vendu au kilo

Taille/calibre :
petit : 100 /200 gr
gros : 1 kg +



DOS DE CABILLAUD

Conditionnement / calibre :
Vendu au kilo

Taille/calibre :
500 gr +



FILET DE MERLAN SANS PEAU

Conditionnement / calibre :
Vendu au kilo

Taille/calibre :



FILET DE COLIN LIEU NOIR

Conditionnement / calibre :
Vendu au kilo

Taille/calibre :



FILET DE MERLU AVEC PEAU

Conditionnement / calibre :
Vendu au kilo

Taille/calibre :
1 /3 kg



FILET DE MAQUEREAUX

Conditionnement / calibre :
Vendu au kilo

Taille/calibre :

POISSONS FRAIS

* DÉCOUPE *



FILET SAUMON AVEC PEAU

Conditionnement / calibre :
Vendu au kilo

Taille/calibre :



FILET SAUMON SANS PEAU

Conditionnement / calibre :
Vendu au kilo

Taille/calibre :



PAVÉ DE SAUMON

Conditionnement / calibre :
Vendu au kilo

Taille/calibre :



DARNE DE SAUMON

Conditionnement / calibre :
Vendu au kilo

Taille/calibre :



FILET DE LOUP DE MER

Conditionnement / calibre :
Vendu au kilo

Taille/calibre :
200/ 400 gr



FILET DE SABRE

Conditionnement / calibre :
Vendu au kilo

Taille/calibre :

POISSONS FRAIS

* DÉCOUPE *



FILET DE TACAUD

Conditionnement / calibre :
Vendu au kilo

Taille/calibre :



FILET D'EGLEFIN AVEC PEAU

Conditionnement / calibre :
Vendu au kilo

Taille/calibre : 300 gr +



FILET DE ROUGET

Conditionnement / calibre :
Vendu au kilo

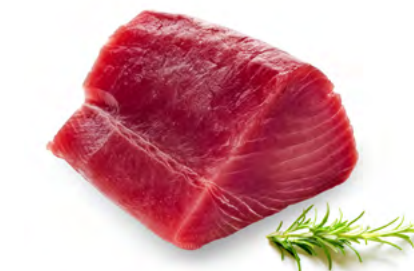
Taille/calibre :



FILET D'ESPADON

Conditionnement / calibre :
Vendu au kilo

Taille/calibre :



FILET DE THON

Conditionnement / calibre :
Vendu au kilo

Taille/calibre :



FILET DE PERCHE

Conditionnement / calibre :
Vendu au kilo

Taille/calibre :

POISSONS FRAIS

* DÉCOUPE *



AILE DE RAIE

Conditionnement / calibre :

Vendu au kilo

Taille/calibre :

POISSONS FRAIS

* CÉPHALOPODES *



POULPE

Conditionnement / calibre :

Vendu au kilo

Taille/calibre :

petit : 2/ 3 kg

moyen : 3/ 4 kg

gros : 4/ 5 kg



ENCORNET

Conditionnement / calibre :

Vendu au kilo

Taille/calibre :

moyen : 100/ 200 gr

gros : 200/ 300 gr

gros : 300/ 500 gr



ENCORNET SAUVAGE

Conditionnement / calibre :

Vendu au kilo

Taille/calibre :



SEICHE CASSERONS

Conditionnement / calibre :

Vendu au kilo

Taille/calibre :

150/ 300 gr



SEICHE

Conditionnement / calibre :

Vendu au kilo

Taille/calibre :

petit : 50/ 60 gr

gros : 900 gr - 1 kg

POISSONS FRAIS

* FRUITS DE MER *



CREVETTES CUITES

Conditionnement / calibre :
Vendu au kilo

Taille/calibre :
30/50
20/30



CREVETTES ROSE DÉCORTIQUÉES

Conditionnement / calibre :
Barquette de 1 kg

Taille/calibre :



LANGOUSTINES

Conditionnement / calibre :
Vendu au kilo

Taille/calibre :



HOMARD CANADIEN

Conditionnement / calibre :
Vendu au kilo

Taille/calibre :



TOURTEAUX

Conditionnement / calibre :
Vendu au kilo

Taille/calibre :
600/ 800 gr
800 gr +



HUITRES FINES CLAIRES

Conditionnement / calibre :
Vendu au kilo

Taille/calibre :
X 12
X 24
X 48

POISSONS FRAIS

* FRUITS DE MER *



COQUES

Conditionnement / calibre :
Vendu au kilo

Taille/calibre :
Moyennes
Grosses



PALOURDES

Conditionnement / calibre :
Vendu au kilo

Taille/calibre :
Moyennes
Grosses
TG



VONGELE ITALIE

Conditionnement / calibre :
Vendu au kilo

Taille/calibre :



COUTEAUX DE MER

Conditionnement / calibre :
Vendu au kilo

Taille/calibre :



MOULES DE HOLLANDE

Conditionnement / calibre :
Vendu au kilo

Taille/calibre : Extra / Super /
Jumbo / Imperial



MOULES ESPANGNE

Conditionnement / calibre :
Barquette de 3 kg

Taille/calibre :

POISSONS FRAIS

* FRUITS DE MER *



BULOTS CRU OU CUITS

Conditionnement / calibre :
Vendu au kilo

Taille/calibre :
1 / 3 kg



BIGORNEAUX CRU

Conditionnement / calibre :
Vendu au kilo

Taille/calibre :



POUCE PIED

Conditionnement / calibre :
Vendu au kilo

Taille/calibre :

POISSONS FRAIS

* SÉCHÉES *



MORUE SÉCHÉE 13/15

Conditionnement / calibre :
Pièce de \pm 1,5-2 kg

Origine : Portugal
Température: 0 - 7 °C

Gadus morhua



MORUE SÉCHÉE 10/12

Conditionnement / calibre :
Pièce de \pm 2-3 kg

Origine : Portugal
Température: 0 - 7 °C

Gadus morhua



MORUE SÉCHÉE 7/9

Conditionnement / calibre :
Pièce de

Origine : Portugal
Température: 0 - 7 °C

Gadus morhua



MORUE SÉCHÉE 4/6

Conditionnement / calibre :
Pièce de \pm 5-6 kg

Origine : Portugal
Température: 0 - 7 °C
Gadus morhua

En saison.



MORUE SALÉE EFFILOCHÉ

Conditionnement / calibre :
Barquette de 400 gr

Origine : Portugal
Température: 0 - 7 °C
Gadus morhua

POISSONS FRAIS

* FUMÉS *



SAUMON FUMÉ NOR- VÈGE PRÉTRANCHÉ

Conditionnement / calibre :
Sachet de 800 gr ou 1 kg

Origine :
Température : 0 - 5 °C



SAUMON FUMÉ NOR- VÈGE PRÉTRANCHÉ

Conditionnement / calibre :
Sachet de 150 gr

Origine :
Température : 0 - 5 °C

En saison.



CHUTES DE SAUMON FUMÉS

Conditionnement / calibre :
Sachet de 500 gr

Origine :
Température : °C

Sur commande



FILET DE TRUITE FUMÉE SANS PEAU

Conditionnement / calibre :
Pièce de 125 gr x 2

Origine :
Température : °C

Sur commande





Primafood

16, Z.A. OP ZAEMER
L-4959 BASCHARAGE
LUXEMBOURG

TEL : +352 39 77 22 1
VENTE@PRIMAFOOD.LU

HEURES D'OUVERTURE
LUNDI-VENDREDI 08:00 – 18:00 | SAMEDI 09:00 – 16:00

  PRIMAFOODSA

VISITEZ-NOUS!

